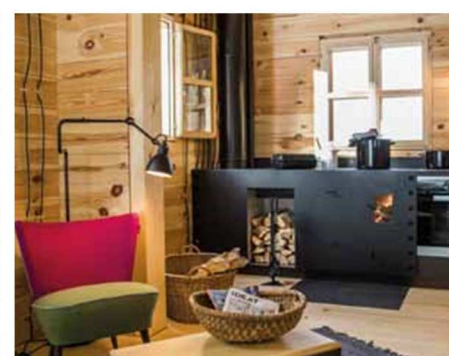


sruby & roubenky

**DŘEVO
& stavby**
Jak se stavět, jak se v nich žít

1/2020

Cena 69 Kč / 3,29 €



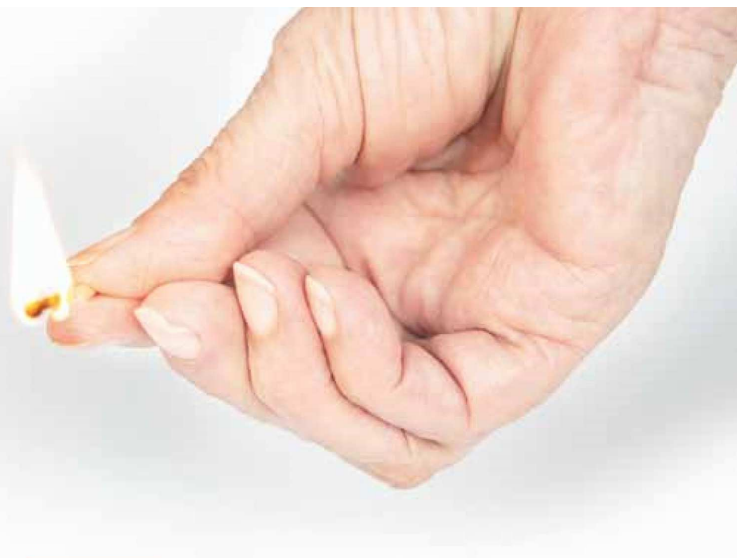
INTERIÉR

Lokální TOPIDLA přehledně

Zajištění tepla je jedním ze zásadních předpokladů pro komfortní bydlení. Můžeme volit z několika zdrojů tepla, jedním z nich jsou malá topidla na pevná paliva do příkonu 10 kW. Ovšem takové topení zatěžuje příliš životní prostředí, z nabídky trhu jsou proto postupně vyřazovány neekologické a neekonomické zdroje tepla a nové předpisy určují, jaká topidla bude možné v budoucnu provozovat. Klíčovými pojmy jsou třída kotle a ekodesign, ale důležité je také rozdělení do kategorií lokální topidla a teplovodní kotle.

Připravila Dana D. Daňková

M My se dnes pokusíme vnést trochu světla nejen do této specifikace topidel, ale podrobněji se podíváme na zákonné možnosti jejich provozování. Stanovením hranice příkonu 10 kW byly zdroje tepla rozděleny na dvě skupiny, pro něž platí v současnosti rozdílná pravidla jak při nákupu, tak i provozu. Současné evropské normy dělí zdroje tepla na „lokální spotřebiče na pevná paliva“ a „kotle pro ústřední vytápění“. „V základním dělení na kotle a kamna je kotel zdrojem ústředního vytápění, kamna jsou pak zařízením, které může být také napojeno na ústřední vytápění, ale jsou určena i k přímému vytápění místnosti, v níž jsou umístěna – jde tedy o lokální topidlo,“ vysvětluje Ing. Zdeněk Lyčka, soudní znalec pro tep-



Sporák na pevná paliva s troubou Ofélie je určen k vytápění, vaření, pečení a ohřívání pokrmů. Je vhodný do menších místností, kam nelze instalovat velký spotřebič. Ideální je jeho umístění do volného prostoru, sálavé teplo je pak vyzařováno všemi směry, nejvíce zepředu a plotnou

Foto Michal Odehnal, KVS MORAVIA



Sporák Sovrana Easy souží k vaření, pečení a vytápění. Je vybaven příkladacími dvířky s dvojitým zasklením, spalovací prostor je litinový s vysouvacím roštem. Regulace primárního i sekundárního vzduchu je doplněna navíc o automatický terciární vzduch. Tato kombinace snížila emise CO₂ a zvýšila účinnost k 76 procentům

Foto TOP-EL



Kamna Rosa Liberty jsou obložena velkoformátovými kachlemi, která dobře akumulují teplo, ale mají nízkou tepelnou vodivost, lze je tedy instalovat i do masivních dřevostaveb. Přepínací klapka na výstupu kouře z kamen umožňuje vyřadit z provozu troubu (například v létě) a používat sporák jen k vaření s menším vyzařováním tepla

Foto TOP-EL

Akumulační kamna s vložkou s teplovodním výměníkem, určená k ústřednímu vytápění. Jsou také vybavena sporákem a troubou na pečení

Foto Kamnářství Tomáš Jíra



lovodní kotle a lokální topidla na pevná paliva. „Pro tyto dvě kategorie malých spalovacích zdrojů platí různé normy, odlišné způsoby certifikace i rozdílná legislativa pro jejich uvádění na trh.

Kotel, nebo lokální topidlo?

Pro výběr spalovacího zdroje na pevná paliva jsou dnes klíčové dva pojmy – „třída kotle“ a „Ekodesign“. Do tříd jsou zařazeny pouze kotle, určené pro ústřední vytápění. Ekodesign se pak týká kotlů i lokálních topidel. Pro úplnost je třeba uvést, že kotle na tuhá paliva jsou dle normy ČSN EN 303-5 rozděleny do tříd 1 až 5, a to podle jejich účinnosti a emisí při jmenovitém výkonu 100 % a 30 %. V současnosti je již zakázán prodej kotlů 1. až 3. třídy,

od 1. 9. 2022 pak navíc nebude již možné kotle prvních dvou nejnižších tříd ani provozovat. Oproti tomu Ekodesign se týká všech zdrojů na pevná paliva a je definován nařízením komise EU 2015/1185 (lokální topidla) a 2015/1189 (kotle). Na rozdíl od tříd v případě kotlů hodnotí Ekodesign takzvanou sezónní účinnost a sezónní emise, čímž je více zohledněn celoroční provoz zařízení.

1. 1. 2020 vstoupilo v platnost nařízení o Ekodesignu pro kotle, pro kamna začne platit o dva roky později. Od data platnosti nařízení smí výrobci uvádět na trh pouze spalovací zdroje, které splňují podmínky Ekodesignu v něm definované. „Směrnice o ekodesignu jednoznačně stanovuje rozdíl mezi kotlem a kamny,“ upřesňuje

Zdeněk Lyčka. „Pokud jsou ztráty sáláním – tedy teplo, které vysálá zdroj svým vnějším povrchem do místnosti, vyšší, než šest procent, jedná se o lokální topidlo, například kamna nebo krb. Při testování kotle se totiž měří i jeho povrchová teplota a veškeré teplo, které uniká povrchem, je ztrátou, jež snižuje jeho účinnost. Kdežto v případě kamen, o nichž nyní hovoříme, není vysálané teplo považováno za ztrátu, protože slouží k vytápění místnosti, ve které jsou kamna instalována.“

Kamna a krby – přežijí rok 2022?

V menších domech a na chatách či chalupách využívají majitelé praktické a efektivní kuchyňské sporáky – menší zdroje, na nichž lze uvařit, vytápění je jakýmsi

INTERIÉR

bonusem navíc. „Naše sporáky a kamna jsou prioritně určeny k vaření a pečení,“ říká Lenka Kasperlíková ze společnosti KVS EKODIVIZE. Jejich konstrukce je právě proto předurčuje i k vytápění prostor, v nichž jsou umístěny. Modely se zabudovaným výměníkem vody lze napojit na ústřední vytápění, případně mohou ohřívat vodu v bojleru. Výkon těchto zdrojů se pohybuje obvykle v rozmezí 6–10 kW, ty s teplovodním výměníkem mají výkon do

vody v rozmezí 3,5–7 kW. Vytopí prostor o maximálním objemu 150 m³ a jsou konstruovány na topení dřevem a dřevěnými briketami. Sporáky a kamna se nezařazují do „emisních“ tříd, ale pokud mají zabudovaný vodní výměník a příkon stejný či vyšší než 10 kW, podléhají povinným pravidelným kontrolám.“ Aby byl výčet zdrojů tepla v tomto přehledu ucelený, je třeba specifikovat také podmínky provozu krbů. I ty mohou být

vybaveny teplovodním výměníkem a výkon při napojení na radiátory může převyšit uvedených 10 kW. Ovšem i přesto jsou zařazeny do kategorie lokálních topidel, protože mají též sálavou složku tepla a vytápí místnost, v níž stojí. „To je právě rozdíl mezi kotlem a topidlem,“ potvrzuje Zdeněk Lyčka, „kotel deklaruje výkon pouze do vody, žádný jiný výkon nemá. Oproti tomu krb či kamna vydávají teplo i do místnosti. Obecně lze tedy říci,



Akumulační sálavá kamna se stavěným topeništěm. Výkon kamen 3,5 kW/h, doba akumulace 12 hodin. Ke kamnům je připojen sporák s pečicí troubou. Později bylo na přání klienta z důvodu úspory dřeva při vaření doplněno samostatné sporákové topeniště

Foto Kamnářství Tomáš Jíra



Kachlová kamna Treviso II jsou klasikou od HAAS+SOHN. Je možné je pořídit ve variantě s výměníkem nebo bez. Na výběr je i varianta s kachlovým soklem a čtyři možnosti barvy kachlů. Příkon je pod 10 kW a tudíž ani teplovodní varianta nepodléhá pravidelné revizi

Foto HAAS+SOHN



Kamna či krby nás budou smět hřát i nadále.

Kamna nemusí být jen hranatá. Peletová kamna HSP 7 II GRANDE RLU jsou certifikovaná na plynotěsnost, takže nespotřebovávají vzduch z místnosti. Jejich ovládání je snadné i díky aplikaci v chytrém telefonu, navíc si dokáží přiložit sama. Stačí jen jednou za tři až čtyři dny dosypat zásobník. Navíc jsou šetrná k životnímu prostředí

Foto HAAS+SOHN



že jestliže je deklarován dělený výkon do vody a do místnosti, jde podle legislativy vždy o lokální topidlo.“

Shrnutí:

Lokální topidla po roce 2022

Pokud jde o používání lokálních otopných zdrojů po roce 2022, nebudou pro jejich provoz plošně platit žádná omezení. „Lokální topidla již využívaná budou moci být podle zákona o ochraně ovzduší provozována na bez omezení i po roce 2022,“ potvrzuje Zdeněk Lyčka. „Místně omezit či zakázat jejich provoz ovšem zákon již nyní umožňuje ve obcích v případě, že tak stanoví v obecně závazné vyhlášce. Pro typy vyráběné po roce 2022 budou sice platit poněkud jiné limity na emise a odlišné požadavky na účinnost, ale půjde v zásadě pouze o změnu způsobu certifikace. Obecně lze říci, že výrobky nyní uváděné na trh už podmínky týkající se Ekodesignu splňují a odpovídají předpisům a platným normám. ●



Zmíněné výkony je třeba mít na paměti pro stanovení pravidelných kontrol – podle zákona o ochraně ovzduší musí zdroje napojené na radiátory, jejichž celkový příkon (tedy příkon do radiátorů a příkon do místnosti) je v součtu roven nebo vyšší 10 kW, jednou za 36 měsíců projít kontrolou bez ohledu na to, zda jde o kotle či lokální topidla s výměníkem na teplou vodu.

Sporák na pevná paliva s troubou Klauďie je určen k vytápění, vaření, pečení a ohřívání pokrmů. Existuje provedení s teplovodním ohřívacem, je tedy možné napojit ho na ústřední vytápění domu

Foto Michal Odehnal, KVS MORAVIA



Roubenky Střihavka



Novostavby na klíč



Rekonstrukce



Výroba historických replik



Roman Střihavka

Nosálov 9, 277 35 Mšeno

E-mail: rstřihavka@volny.cz

Mobil: 602 357 542

www.roubenky-střihavka.cz